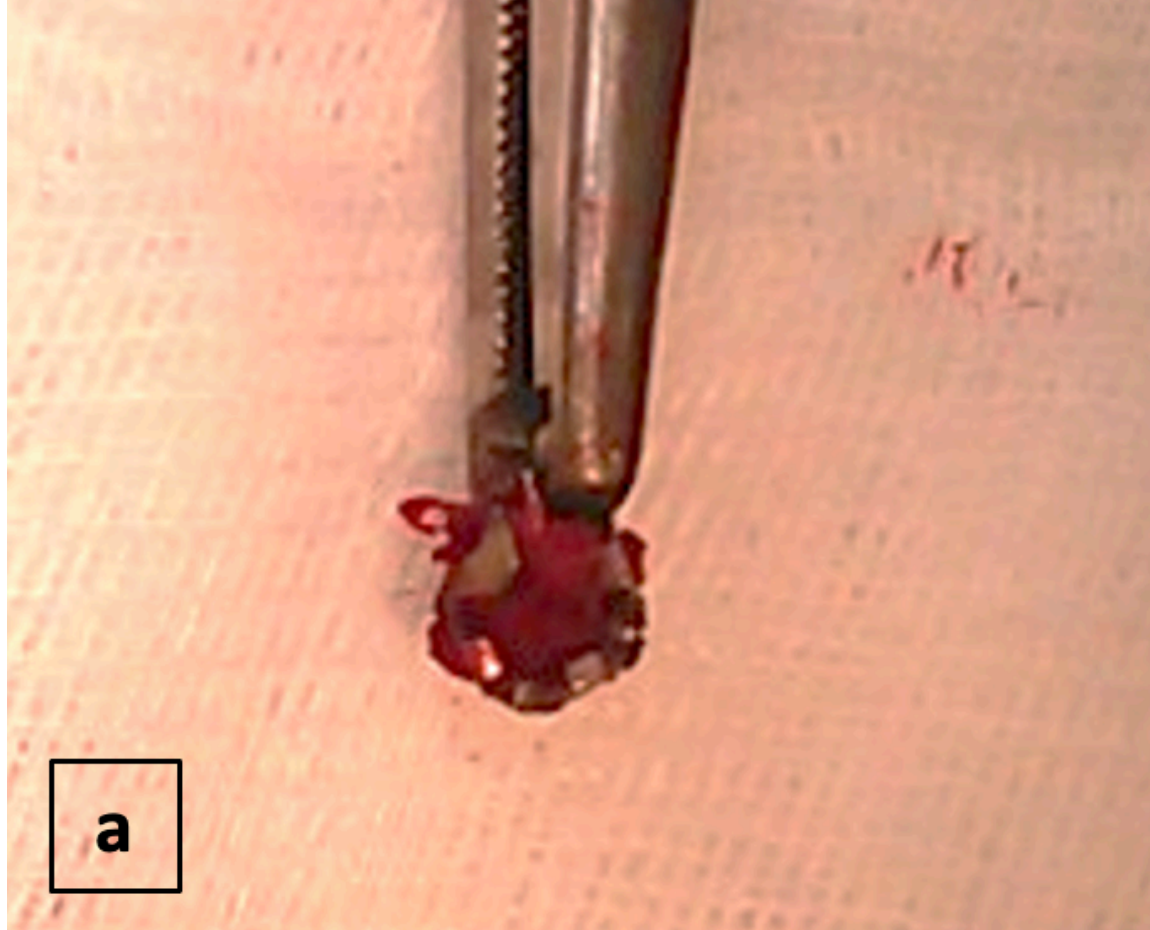


Figura 1: Tomografia pré-operatória: a) sagital b) coronal c) axial, demonstrando deformidade cranio-vertebral pós-traumática com desalinhamento fixo.



- **Figura 2:** Espaçadores utilizados na série de casos de USD:
 - a) Cesta de Harms preenchida com enxerto ósseo autólogo.
 - b) Aloenxerto estruturado de fibula.

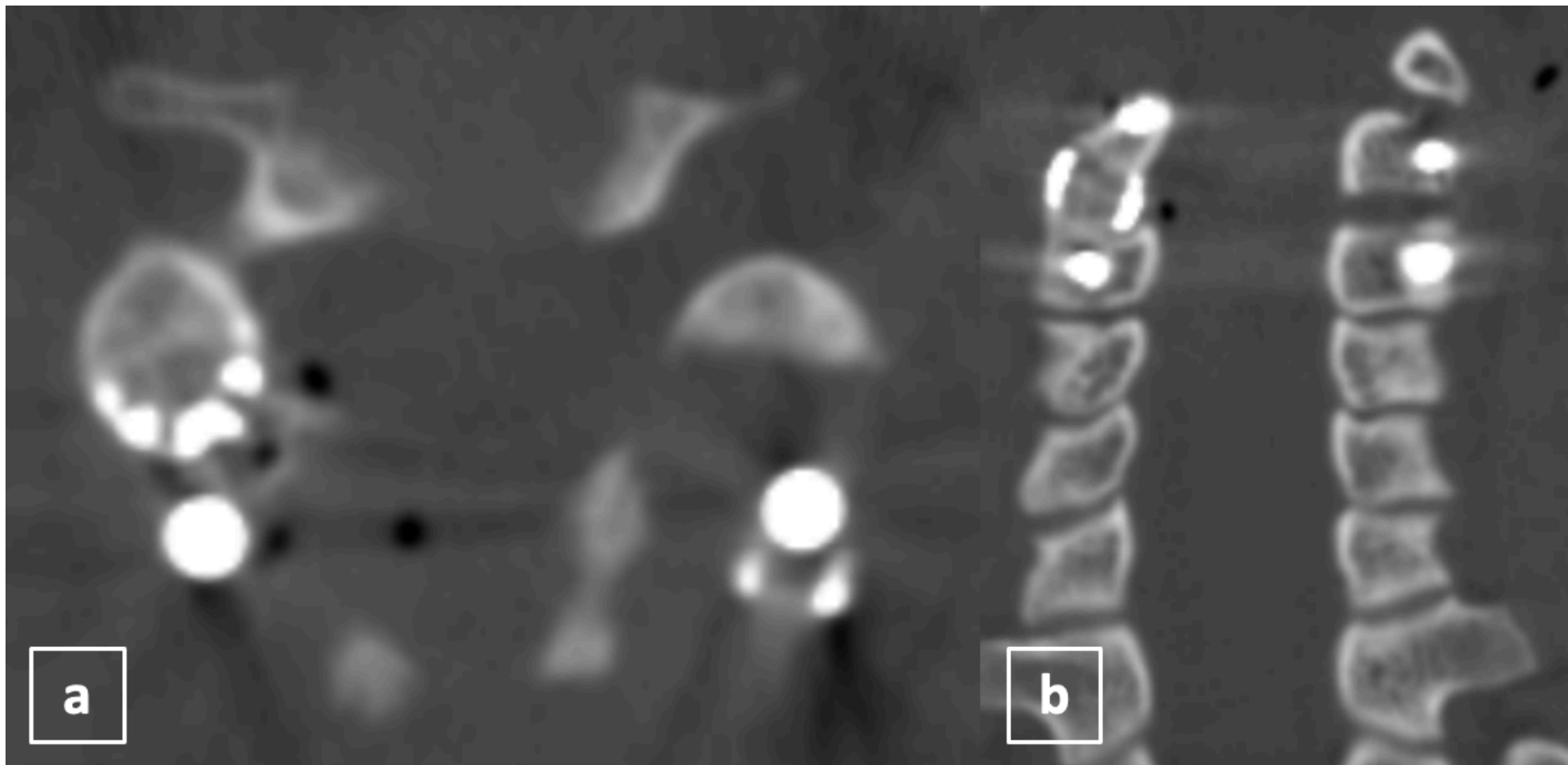


Figura 3: Tomografia pós-operatória demonstrando USD à direita em C2-C3:
a) axial b) coronal; promovendo realinhamento e fusão da articulação facetária.

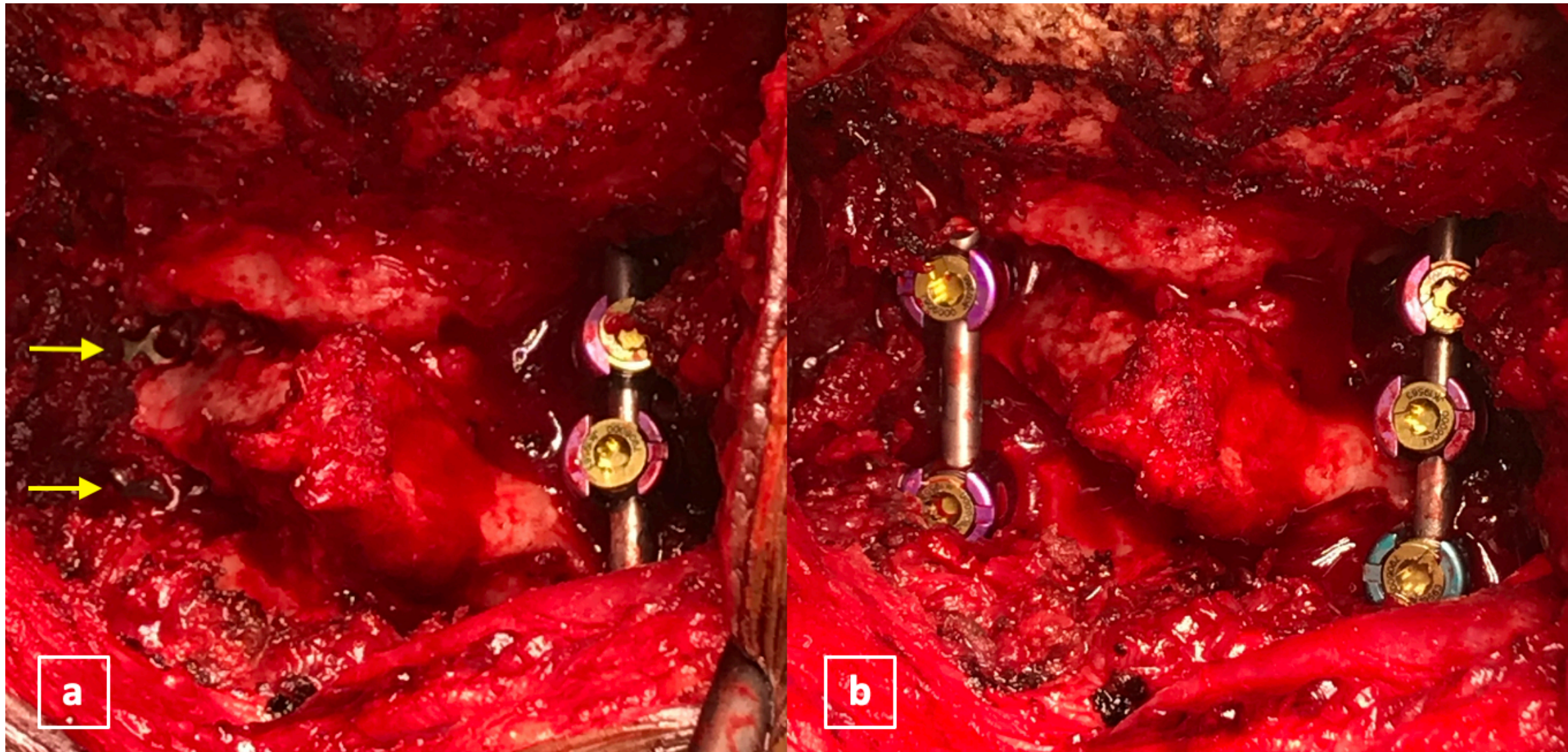


Figura 4: Imagem intra-operatória:

- a) USD posicionado em C1-C2 e C2-C3 no lado esquerdo (setas);
- b) Aspecto final com hastes e parafusos.

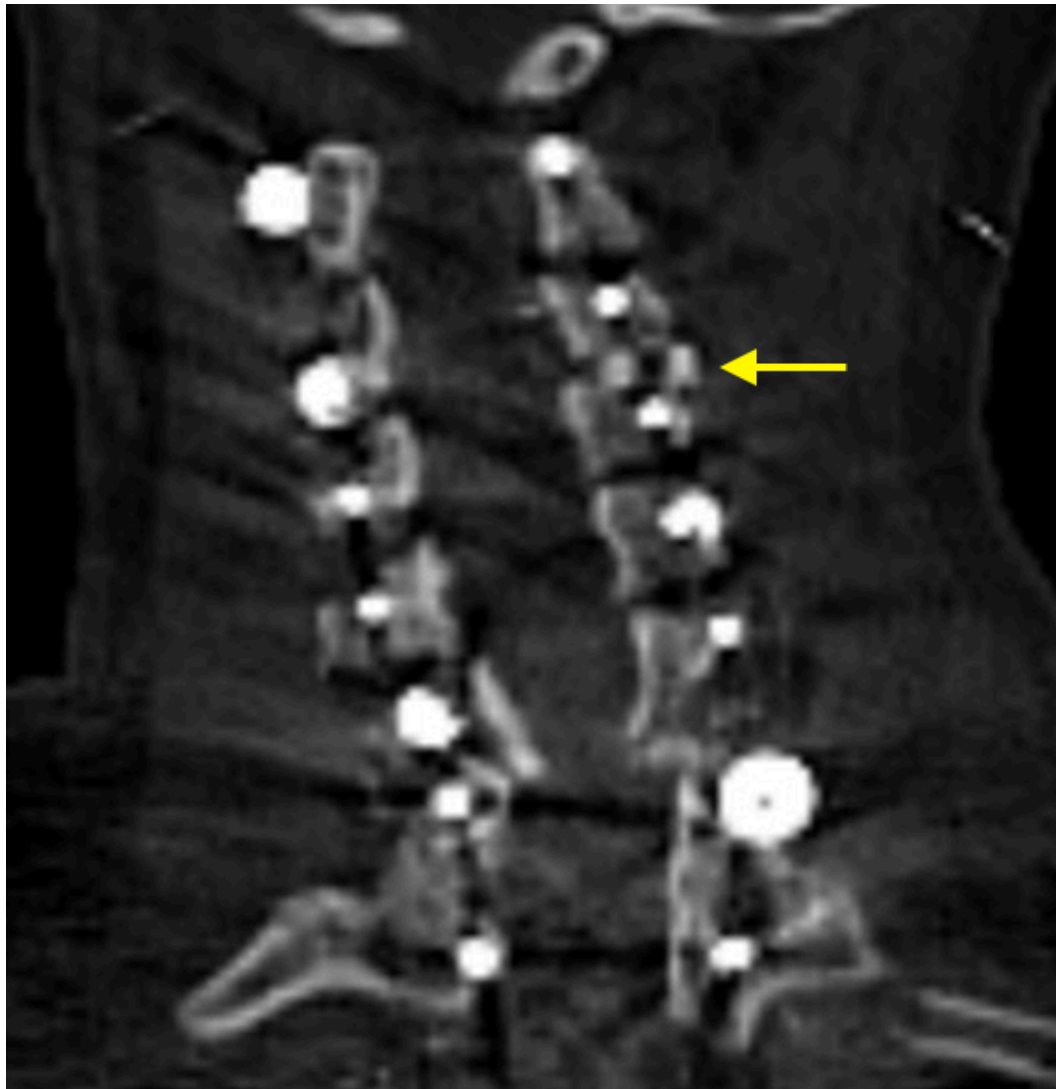


Figura 5: Tomografia pós-operatória em corte coronal evidenciando USD C3-C4 à esquerda – Aloenxerto estruturado (seta)



Figura 6: Foto clínica frontal a) pré-operatória e b) pós-operatória, com mensuração dos parâmetros de alinhamento coronal cervical.

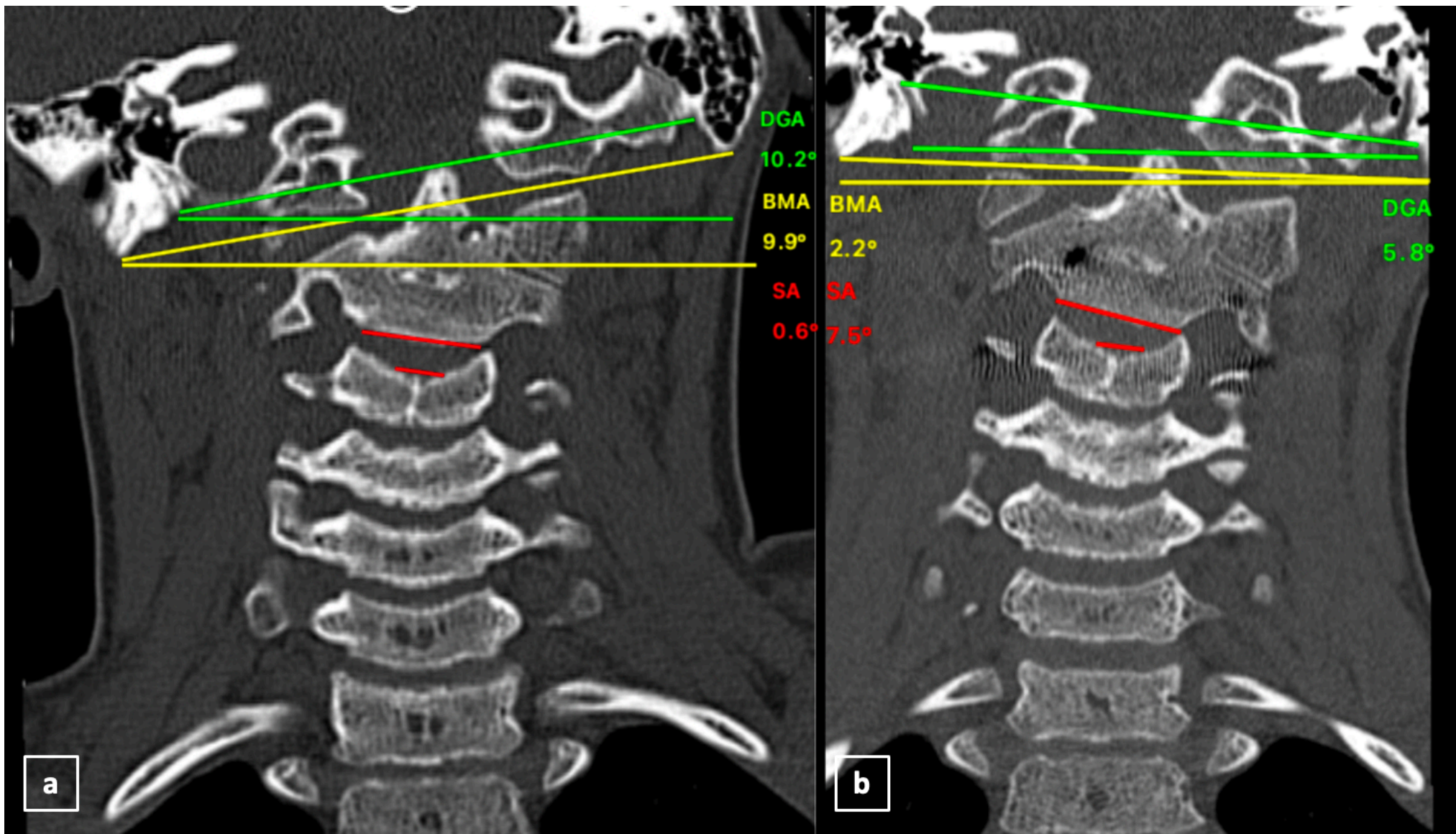


Figura 7: Tomografia computadorizada comparando medidas radiológicas de alinhamento coronal a) pré-operatório e b) pós-operatório.